

ŚREDNIA	4.5 km	250 m
1	117	○
2	114	∪
3	113	▲ 0,5
4	107	∩
5	106	▲ 0,8
6	105	○
7	118	⊙
8	120	○
9	119	▲ 0,5
10	103	⊙
11	111	⊙
12	110	⊗
13	116	∕ ∕ ∕

○ 220 m ○

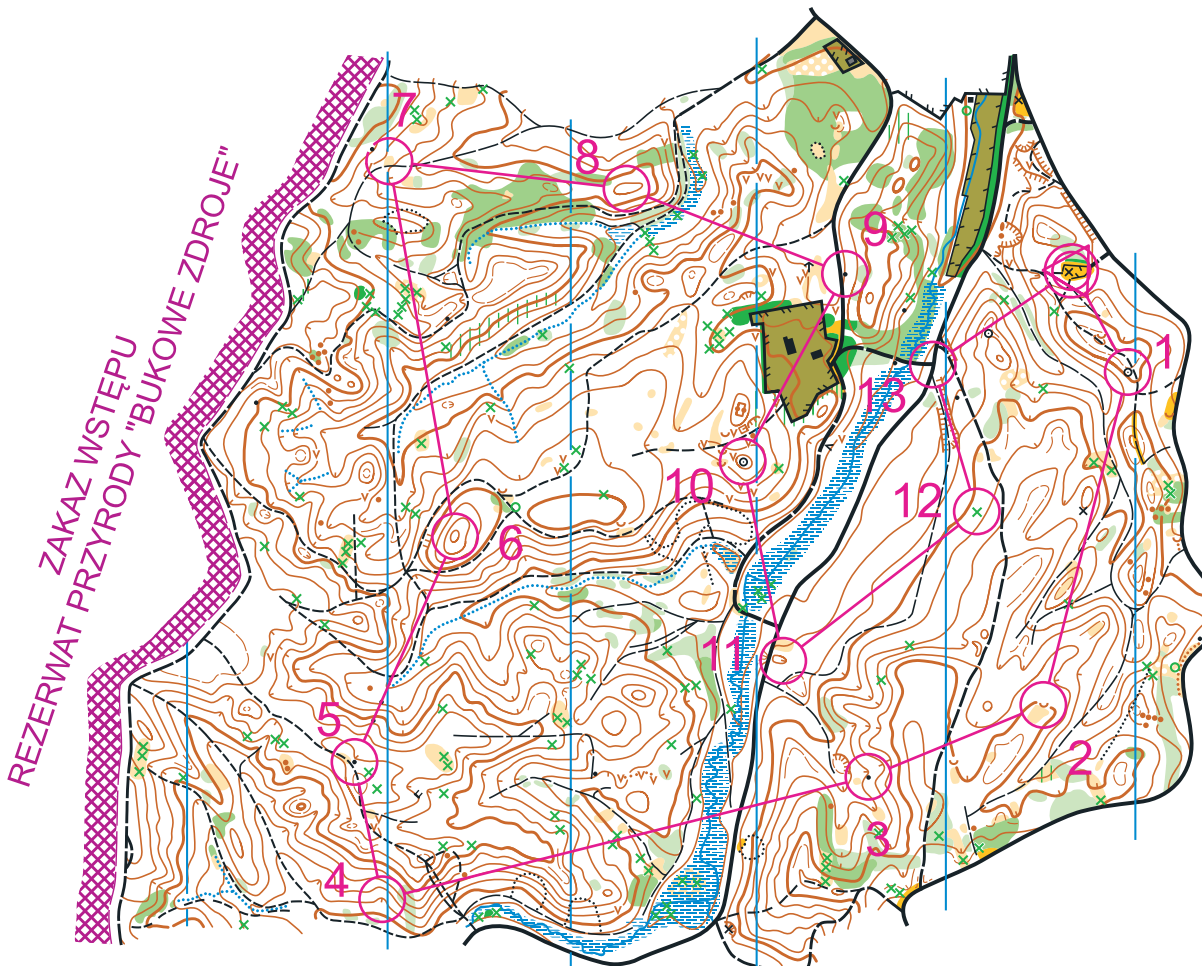
MAPA

ŚREDNIA



Nadleśnictwo Gryfino

Leśniczówka Kłęskowo
 skala 1 : 10 000
 e = 5m



LEGENDA

- warstwa główna i pomocnicza
- skarpa
- rów
- górka, kopczyk
- niecka, zagłębienie
- dołek
- kamień, słupek kamienny
- strumień
- liniowy teren podmokły
- bagno do przejścia
- teren otwarty, półotwarty
- las - utrudniona przebieżność, trudna przebieżność,
- las - b, trudna przebieżność, łatwo przebieżny
- las - b, trudna przebieżność, łatwo przebieżny
- porost niski, porost wysoki
- granica kultur
- samoite drzewo, wykrot
- droga utwardzona, droga
- ścieżka, mała ścieżka
- zanikająca ścieżka, przecinka
- płot wysoki i niski
- paśnik, inny sztuczny obiekt
- teren prywatny, budynki

1
117

2
114

3
113

4
107

5
106

6
105

7
118

8
120

9
119

10
103

11
111

12
110

13
116

