



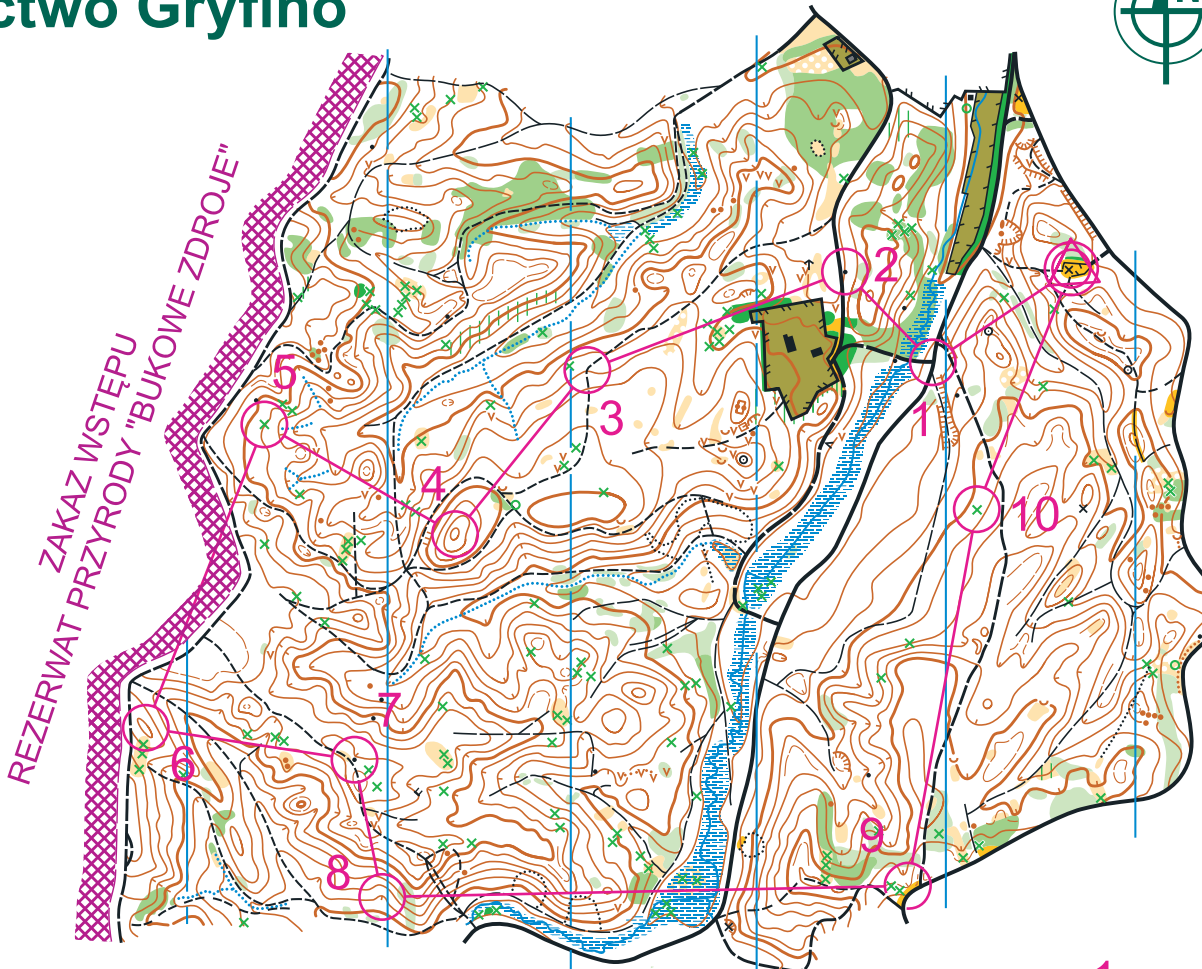
# Nadleśnictwo Gryfino

Leśniczówka Kłęskowo  
 skala 1 : 10 000  
 e = 5m



ŁATWA	3.8 km	175 m
1 116	∕ ∕ ∕	∕
2 119	▲	0,5 Q
3 101	∕ ∕	<
4 105	○	
5 102	⊗	○
6 108	○	
7 106	▲	0,8 Q
8 107	∩	
9 112	∩	
10 110	⊗	○

340 m



## LEGENDA

- warstwica główna i pomocnicza
- skarpa
- rów
- górka, kopczyk
- niecka, zagłębienie
- dołek
- kamień, słup kamienny
- strumień
- liniowy teren podmokły
- bagno do przejścia
- teren otwarty, półotwarty
- las - utrudniona przebieżność, trudna przebieżność,
- las - b. trudna przebieżność, łatwo przebieżny
- las - b. trudna przebieżność, łatwo przebieżny
- porost niski, porost wysoki
- granica kultur
- samotne drzewo, wykrót
- droga utwardzona, droga
- ścieżka, mała ścieżka
- zanikająca ścieżka, przecinka
- płot wysoki i niski
- paśnik, inny sztuczny obiekt
- teren prywatny, budynki

1  
116

2  
119

KLUB ORIENTACJI SPORTOWEJ  
BnO SZCZECIN

Enea  
Fundacja

3  
101

4  
105

5  
102

6  
108

7  
106

8  
107

9  
112

10  
110

